



INSTRUCTIES MONTAGE DAKRAAM VD2 COMFORT

HOMEFLEXX® plisségordijnen



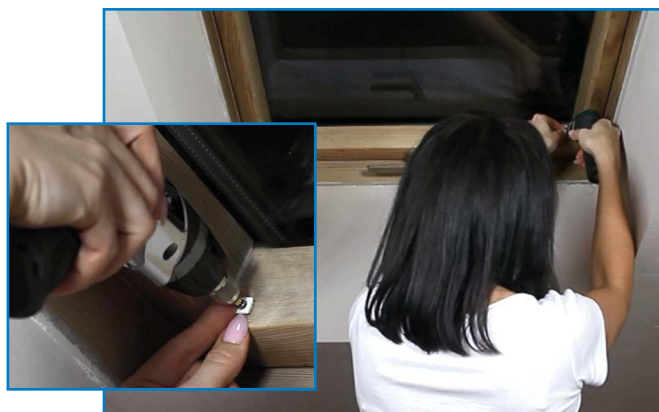
Montage dakramen VD2 Comfort

(plisségordijn met zijgeleiders, kan naar boven en beneden worden geopend)



Stap 1

Pak het plisségordijn en het meegeleverde bevestigingsmateriaal uit. Voor elk plisségordijn ontvangt u 2 zijgeleiders, 4 vierkante plaatjes met schroeven en twee handgrepen.



Stap 2

Boor op de bovenste en onderste glaslaten, op dezelfde afstand als u de dat u de breedte van het plissé heeft opgemeten, de vierkante plaatjes vast.

Markeer eventueel de boorpunten vooraf op de glaslat.



Stap 3

Zet dan de zijgeleiders op het raamkozijn en markeer de boorgaten. Schroef hierna de zijgeleiders vast.



Stap 4

Schuif de handgreep voorzichtig op de rails / het profiel. De basis voor de handgreep is al voormonteerd op de rails.

Montage dakramen VD2 Comfort

(plisségordijn met zijgeleiders, kan naar boven en beneden worden geopend)



Stap 5

Verwijder het elastiek en klik de spanschoen uit de plissérails. Rol nu het opgevouwen koord af.



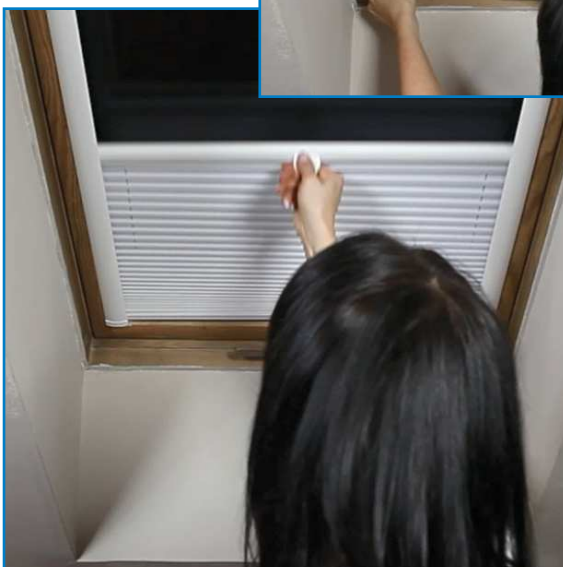
Stap 6

Dan worden alleen de spanschoenen, die al die al aan het plisségordijn zitten, over de vierkante plaatjes geschoven. Deze zijn op maat gemaakt en passen precies.



Stap 7

Overtollig materiaal kan simpelweg afgesneden worden.



Wij wensen u veel plezier met uw nieuwe plisségordijn!

Opmerking: Plissé Reus aanvaardt geen aansprakelijkheid voor schade veroorzaakt door onjuiste installatie.