

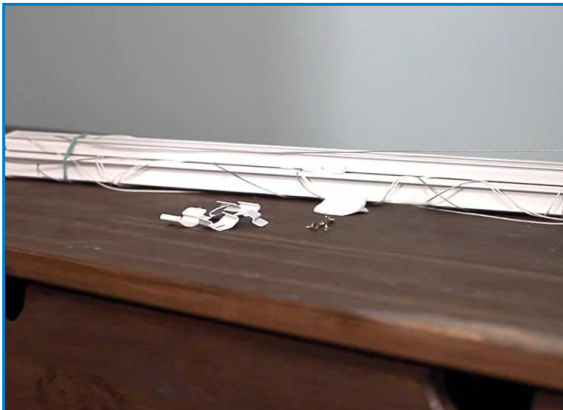
# INSTRUCTIES MONTAGE DAKRAAM VD1

HOMEFLEXX® plisségordijnen



## Montage dakramen VD1

(plisségordijn is bovenaan bevestigd en kan naar beneden worden geopend)



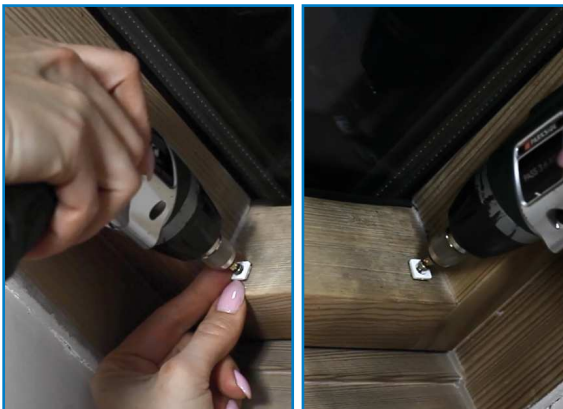
### Stap 1

Pak het plisségordijn en het meegeleverde bevestigingsmateriaal uit. Voor elk plisségordijn ontvangt u 2 VcS1 beugels, 2 vierkante plaatjes met schroeven en een handgreep.



### Stap 2

De 2 VcS1 beugels worden op de bovenste glaslat vast geboord, op een afstand van ongeveer 3 cm van het raamkozijn. De VcS1-beugels worden zo gemonteerd dat de lip naar de kamer kijkt. Markeer eventueel de boorpunten vooraf op de glaslat, nadat u het plisségordijn uitgericht heeft.



### Stap 3

Op de onderste glaslat worden 2 vierkante plaatjes vast geboord, op dezelfde afstand als u het plisségordijn in de breedte gemeten heeft.

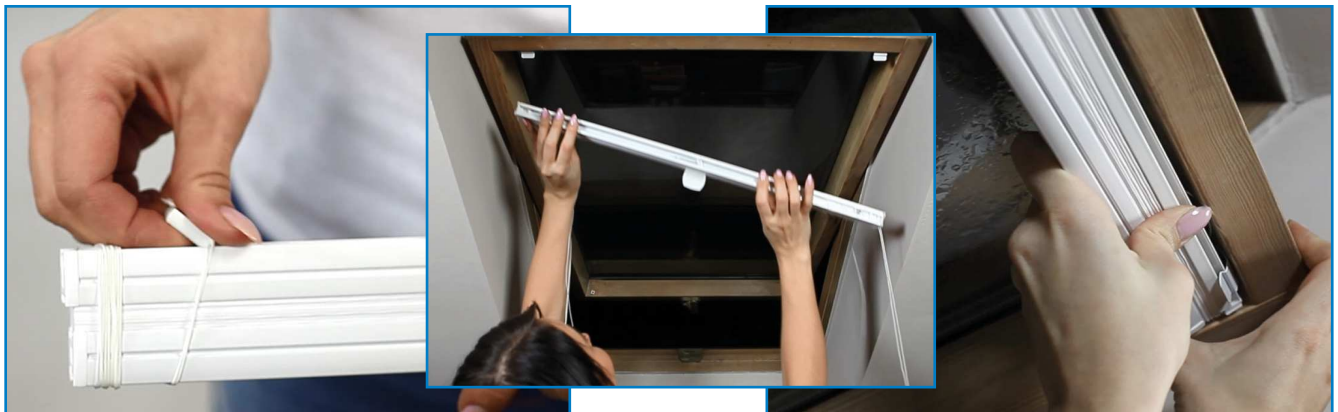


### Stap 4

Schuif de handgreep voorzichtig op de rails / het profiel. De basis voor de handgreep is al voorgemonteerd op de rails.

## Montage dakramen VD1

(plisségordijn is bovenaan bevestigd en kan naar beneden worden geopend)

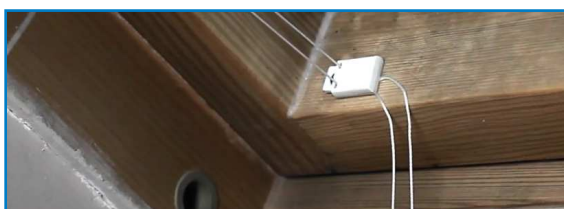
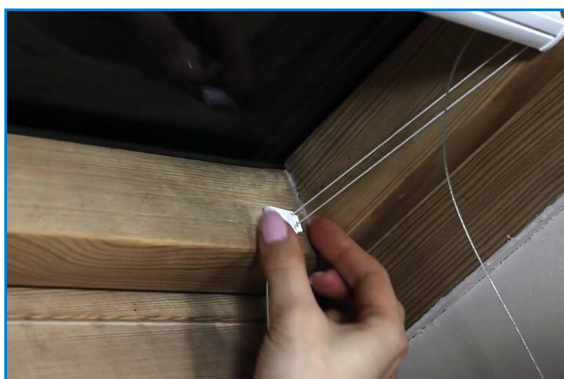


### Stap 5

Verwijder het elastiek en rol nu het opgevouwen koord samen met het montage draad af.

### Stap 6

Het plisségordijn wordt boven op de glaslat aan de 2 VcS1 houders vastgeklikt. Het plisségordijn is al op de bestelde lengte gespannen.



### Stap 7

Dan worden alleen de spanschoenen, die al die al aan de onderkant van het plisségordijn zitten, over de vierkante plaatjes op de onderste glaslat geschoven. Deze zijn op maat gemaakt en passen precies.



### Stap 8

De transparante spanschoenen worden direct naast de spanschoen gemonteerd. Let op: het montage draad is al doorgereggen. Wanneer het nodig is kunt u de spandraad met een schroevendraaien naspannen.



Wij wensen u veel plezier met uw nieuwe plisségordijn!

Opmerking: Plissé Reus aanvaardt geen aansprakelijkheid voor schade veroorzaakt door onjuiste installatie.