



INSTRUCTIES MUURBEUGEL MONTAGE VcSD

HOMEFLEXX® plisségordijnen



Muurbeugel montage VcSD

Bijv. montage op raamkozijn, maar ook bevestiging aan muur/metselwerk is mogelijk. (Gespannen VcSD - Gespannen plisségordijnsysteem van 2 stoffen, met gefixeerd bovenprofiel & onderprofiel en twee verstelbare middenprofielen)



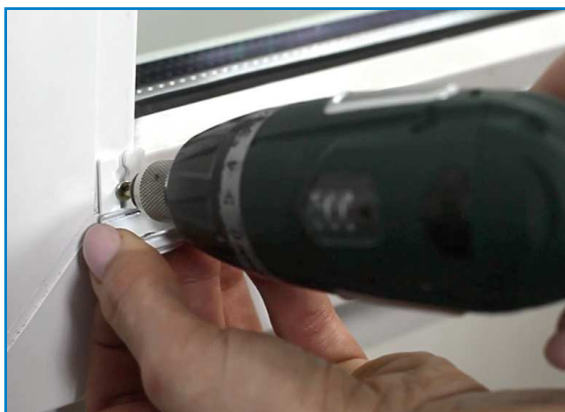
Stap 1

Pak het plisségordijn en het meegeleverde bevestigingsmateriaal uit. Voor elk plisségordijn ontvangt u 4 muurbeugels met elk een VcS1 clip, schroeven en twee handgrepen.



Stap 2

Boor 2 muurbeugels met de VcS1-clips op het bovenste raamkozijn vast. De VcS1-clips worden zo gemonteerd dat de lip naar binnen kijkt in de kamer. Markeer eventueel de boorpunten op de glaslat vooraf.



Stap 3

Op het onderste raamkozijn worden nu 2 muurbeugels ook met elk een VcS1 clip geboord.



Stap 4

Schuif de handgrepen voorzichtig op de rails / het profiel. De basis voor de handgrepen zijn al voorgemonteerd op de rails.



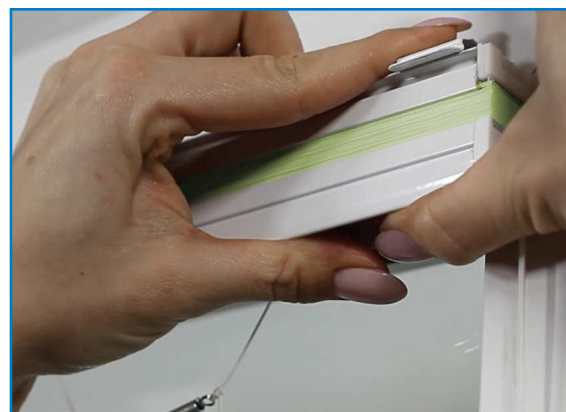
Muurbeugel montage VcSD

Bijv. montage op raamkozijn, maar ook bevestiging aan muur/metselwerk is mogelijk. (Gespannen VcSD - Gespannen plisségordijnsysteem van 2 stoffen, met gefixeerd bovenprofiel & onderprofiel en twee verstelbare middenprofielen)



Stap 5

Verwijder het elastiek en rol nu het opgevouwen koord af. Het plisségordijn wordt dan boven aan de muurbeugels met VcS1 clips vast geklikt.



Stap 6

Hierna kan het plisségordijn onderaan op zijn plaats geklikt worden aan de muurbeugels met VcS1 houders.



Wij wensen u veel plezier met uw nieuwe plisségordijn!

Opmerking: Plissé Reus aanvaardt geen aansprakelijkheid voor schade veroorzaakt door onjuiste installatie.