



# INSTRUCTIES MUURBEUGEL MONTAGE VcS3

HOMEFLEXX® plisségordijnen



## Muurbeugel montage VcS3

(Gespannen plisségordijnsysteem van 2 stoffen, met gefixeerd bovenprofiel en een verstelbaar midden- en onderprofiel)



### Stap 1

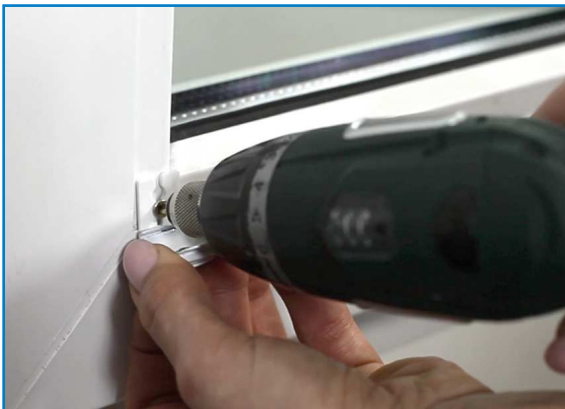
Pak het plisségordijn en het meegeleverde bevestigingsmateriaal uit. Voor elk plisségordijn ontvangt u 4 muurbeugels met elk een VcS1 clip, schroeven en twee handgrepen.



### Stap 2

Boor 2 muurbeugels met de VcS1-clips op het bovenste raamkozijn vast.

De VcS1-clips worden zo gemonteerd dat de lip naar binnen kijkt in de kamer. Markeer eventueel de boorpunten op de glaslat vooraf.



### Stap 3

Op het onderste raamkozijn worden nu ook 2 muurbeugels elk met een VcS1 clip geboord.



### Stap 4

Schuif de twee handgrepen voorzichtig op de rails / het profiel. De basis voor de handgrepen zijn al voorgemonteerd op de rails.



## Muurbeugel montage VcS3

(Gespannen plisségordijnsysteem van 2 stoffen, met gefixeerd bovenprofiel en een verstelbaar midden- en onderprofiel)



### Stap 5

Verwijder het elastiek en rol nu het opgevouwen koord af. Het plisségordijn wordt hierna boven aan de twee muurbeugels met VcS1 clips vastgeklit.



### Stap 6

Het plisségordijn wordt daarna onderaan de glaslatten op zijn plaats geklikt aan de VcS1 houders.



Wij wensen u veel plezier met uw nieuwe plisségordijn!

Opmerking: Plissé Reus aanvaardt geen aansprakelijkheid voor schade veroorzaakt door onjuiste installatie.