



INSTRUCTIES MUURBEUGEL MONTAGE VcS1

HOMEFLEXX® plisségordijnen



Muurbeugel montage VcS1

Bijv. montage op raamkozijn, maar ook bevestiging aan muur/metselwerk is mogelijk.
(plisségordijn is bovenaan bevestigd en kan naar beneden worden geopend)



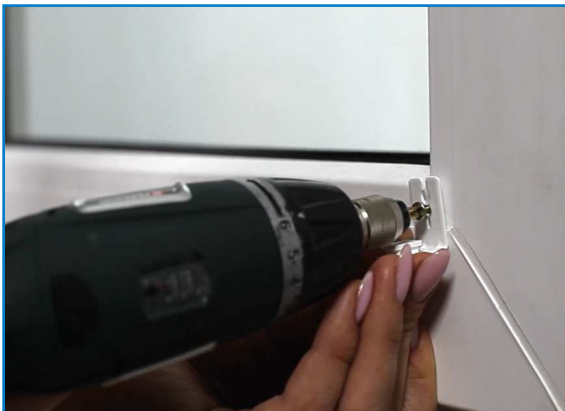
Stap 1

Pak het plisségordijn en het meegeleverde bevestigingsmateriaal uit. Voor elk plisségordijn ontvangt u 2 muurbeugels met elk een VcS1 clip, 2 muurbeugels met elk 1 vierkant plaatje, schroeven en een handgreep.



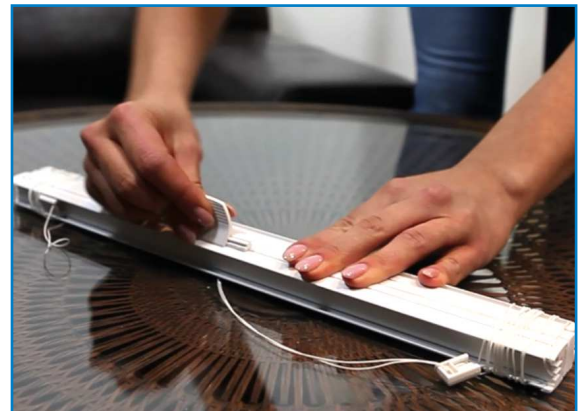
Stap 2

Boor 2 muurbeugels met de VcS1-clips op het bovenste raamkozijn vast. De VcS1-clips worden zo gemonteerd dat de lip naar binnen kijkt in de kamer. Markeer eventueel de boorpunten op de glaslat vooraf.



Stap 3

Op het onderste raamkozijn worden nu de 2 muurbeugels elk met een vierkant plaatje geboord.



Stap 4

Schuif de handgreep voorzichtig op de rails / het profiel. De basis voor de handgreep is al voorgemonteerd op de rails.



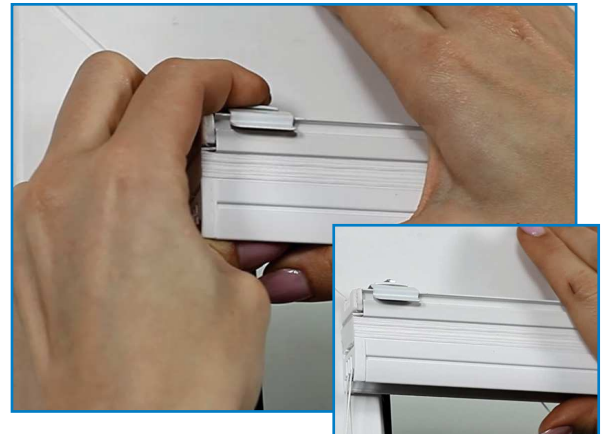
Muurbeugel montage VcS1

Bijv. montage op raamkozijn, maar ook bevestiging aan muur/metselwerk is mogelijk.
(plisségordijn is bovenaan bevestigd en kan naar beneden worden geopend)



Stap 5

Verwijder het elastiek en klik de spanschoen uit de plissérails. Rol nu het opgevouwen koord af.



Stap 6

Het plisségordijn wordt boven aan de glaslatten op zijn plaats geklikt aan de VcS1 houders.



Stap 7

Schuif het plisségordijn met de spanschoen die zich al aan het gordijn bevind op de vierkante plaatjes aan de onderste glaslat. Deze zijn op maat gemaakt en passen precies.



Wij wensen u veel plezier met uw nieuwe plisségordijn!

Opmerking: Plissé Reus aanvaardt geen aansprakelijkheid voor schade veroorzaakt door onjuiste installatie.