



## INSTRUCTIES KLEMBEUGEL MONTAGE VcS1

HOMEFLEXX® plisségordijnen



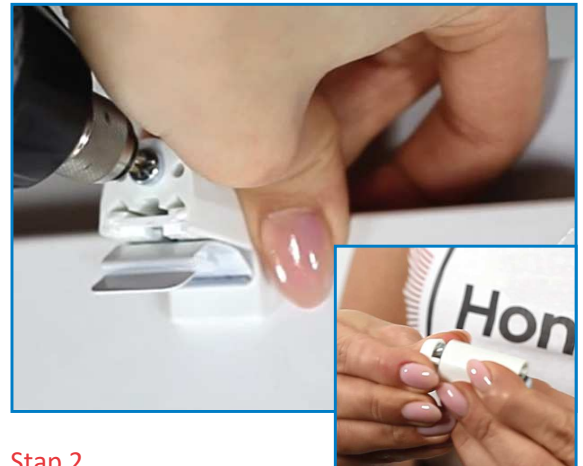
## Klembeugel montage VcS1

(plisségordijn is bovenaan bevestigd en kan naar beneden worden geopend)



### Stap 1

Pak het plisségordijn en het meegeleverde bevestigingsmateriaal uit. Voor elk plisségordijn ontvangt u 4 klembeugels en een handgreep. Open nu uw raam om de installatie te vereenvoudigen.



### Stap 2

De klembeugels zijn verstelbaar! Als u de dop verwijdert, ontdekt u een schroef. Hiermee kunt u de beugels aan het raam vastklemmen. De klembeugels worden bevestigd met de VcS1-beugel, met de lip naar de kamer gericht.



### Stap 3

Bevestig nu de twee klembeugels met de vierkante plaatjes aan de onderkant van het raam. Zet dan alle einddoppen terug op de klembeugels.



### Stap 4

Schuif de handgreep voorzichtig op de rails / het profiel. De basis voor de handgreep is al voorgeïnstalleerd op de rails.



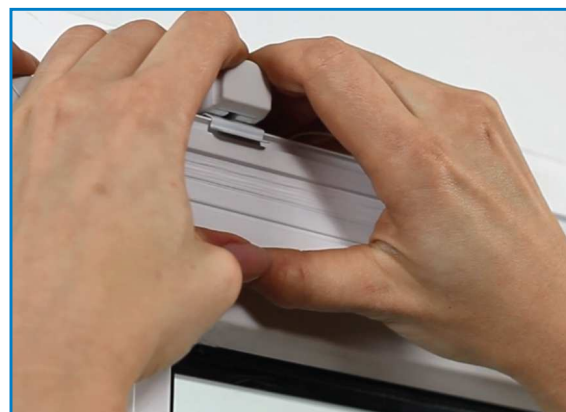
## Klembeugel montage VcS1

(plisségordijn is bovenaan bevestigd en kan naar beneden worden geopend)



### Stap 5

Verwijder het elastiek en klik de spanschoen uit de plissérails. Rol nu het opgevouwen koord af.



### Stap 6

Het plisségordijn wordt bovenaan op zijn plaats geklikt aan de VcS1 houders.



### Stap 7

Schuif het plisségordijn op de klembeugel aan de onderkant, met de spanschoen op de vierkante plaatjes.



Wij wensen u veel plezier met uw nieuwe plisségordijn!

Opmerking: Plissé Reus aanvaardt geen aansprakelijkheid voor schade veroorzaakt door onjuiste installatie.