

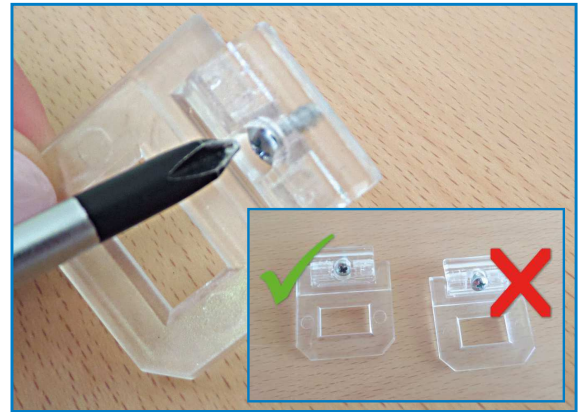
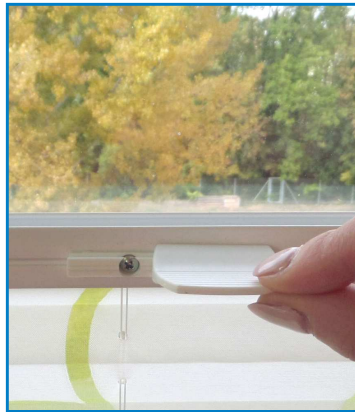


CORRECTE MONTAGE BEDIENSTANG

HOMEFLEXX®



Bedienstang HOMEFLEXX plisségordijn

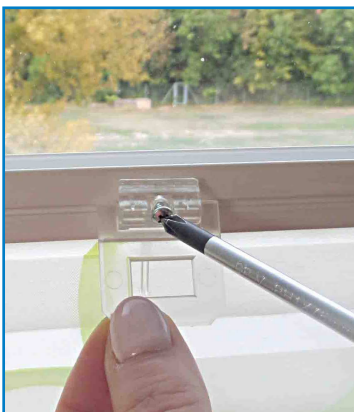


Stap 1

Pak de bedienstang en de bijgeleverde transparante handgrepen uit. U ontvangt de bijpassende schroeven in de leveromvang. Verwijder eventueel de handgreep en schroeft u de basisdrager van de rails af.

Stap 2

Voordat u de bedieningshendel aan de plissé-rails bevestigt, draait u de schroef diep in de handgreep.



Stap 3

Monteer nu de nieuwe bedieningshendel aan de rails. De transparante bediengreep kann in verschillende hoeken worden vastgezet.

Plaats de bedieningsstang op de handgreep en draai deze iets naar rechts. Dit vergrendelt de bedienstang en u kunt de plisségordijnen nu naar wens bedienen.

Stap 4

Wanneer u de bedienstang van het plisségordijn wilt verwijderen, draait u deze licht naar links en daardoor wordt de bedienstang weer los.